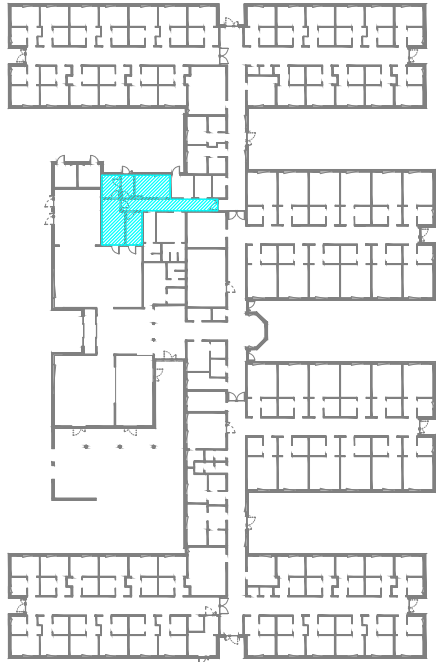


ZAPLECZE KUCHENNE PROJEKTOWANE

06	Stółwka	93,18
07	Kaplica	45,94
09	Centralna łazienka	9,28
10	Pomieszczenie techniczne	9,28
P01	Przyjęcie cateringu	7,27
P02	Wiatrołap	4,88
P03	Pom. Socjalne personelu	14,13
P04	Kuchnia podręczna	17,07
P05	Zmywalnia	9,43
P06	Korytarz dla personelu	19,09

SZKIC SYTUACYJNY:







LEGENDA

- Przewód grzewczy zasilający prowadzony w warstwie izolacji podłogi
- Przewód grzewczy powrotny prowadzony w warstwie izolacji podłogi
- Grzejnik stalowy płytowy higieniczny z podłączeniem dolnym o wymiarach: 60 - wysokość [mm], 50 - długość [mm]
- Średnica zewnętrzna przewodu [mm]
- Projektowana temperatura zimą
- Zapotrzebowanie na ciepło

UWAGI:

- Istniejącą instalację obsługującą wyłącznie pomieszczenia podlegające przebudowie należy zdemontować. W trakcie prowadzenia robót należy zabezpieczyć istniejące instalacje (główne przewody rozprzodkające w istniejącym korytarzu). W razie uszkodzenia przewodów należy je wymienić na nowe o średnicy zgodnej ze stanem istniejącym.
- Projektowaną instalację grzewczą zasilić z istniejącego rozdzielacza (zgodnie ze stanem istniejącym). Podejścia A-C oraz I-J zasilają istniejącą część budynku (niepodlegającą przebudowie). Po wykonaniu prac ww. podejścia należy odwzorzyć zgodnie ze stanem istniejącym. W razie uszkodzenia przewodów należy je wymienić na nowe o średnicy zgodnej ze stanem istniejącym.
- Instalację grzewczą wykonać z rur typu PEX z barierą antydyfuzyjną z izolacją termiczną o grubości 6 mm. Instalację rozprzodzać w warstwie izolacyjnej podłogi a podejścia do grzejników w bruzdach ściennych. Do podłączenia grzejników zastosować zawory przyłączeniowe kątowe.
- Podejścia do grzejników wykonać z przewodów o średnicy 16x2,2 mm.
- Nastawy zaworów ustawić na budowie na podstawie równoważenia hydraulicznego.
- Przejścia instalacyjne przez elementy oddzielenia przeciwpożarowego powinny mieć klasę odporności ogniowej (EI) wymaganą dla tych elementów.

nazwa inwestycji			
TERMOMODERNIZACJA PAWILONU NR 7 NA TERENIE ZAKŁADU OPIKUŃCZO–LECZNICZEGO W WARSZAWIE PRZY UL. MEHOFFERA 72/74			
nazwa projektu			
ROZBUDOWA PAWILONU NR 7 NA TERENIE ZAKŁADU OPIKUŃCZO–LECZNICZEGO PRZY UL MEHOFFERA 72/74 NA DZIAŁCE NR EW. 5/1 Z OBR.4–03–19 W DZIELNICY BIAŁOŁĘKA W M.ST.WARSZAWIE WRAZ Z PRZEBUDOWĄ CZĘŚCI ZAPLECZA ORAZ PRZEBUDOWĄ DACHU			
inwestor			
STOŁECZNE CENTRUM OPIKUŃCZO– LECZNICZE SP. Z O.O. UL. MEHOFFERA 72/74 03–131 WARSZAWA			
adres inwestycji			
03–131 WARSZAWA, UL. MEHOFFERA 72/74			
jednostka projektowa			
		MAE Sp. z o.o. 00–246 Warszawa, ul. Miodowa 14	
projektował	mgr inż. Mateusz Niegowski MAZ/0068/PWBS/18 do projektowania i kierowania robotami budowlanymi bez ograniczeń w specjalności instalacyjnej w zakresie sieci, instalacji i urządzeń cieplnych, wentylacyjnych, gazowych, wodociągowych i kanalizacyjnych		
sprawdzał	mgr inż. Monika Izabela Niegowska MAZ/0432/PWBS/15 do projektowania i kierowania robotami budowlanymi bez ograniczeń w specjalności instalacyjnej w zakresie sieci, instalacji i urządzeń cieplnych, wentylacyjnych, gazowych, wodociągowych i kanalizacyjnych		
opracował	mgr inż. Klaudia Czyżewska		
tytuł rysunku			
Instalacja centralnego ogrzewania – Rzut parteru			
branża	skala	data	nr rys.
inst. sanitarne	1:100	08.2025	774_PTW_IS_10_10_01

